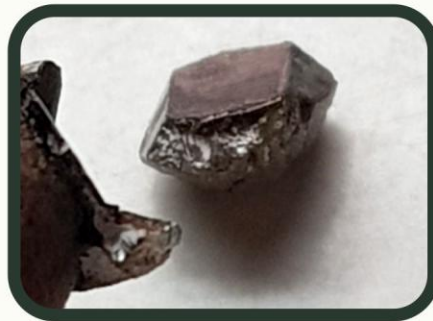
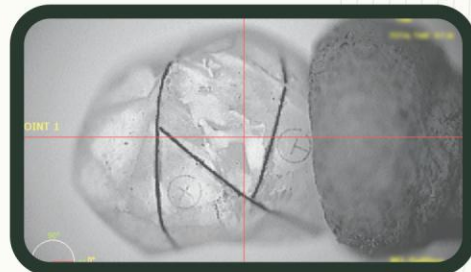
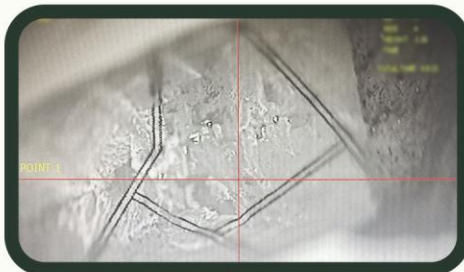


MultiSaw
Green Non Stop

All in one Dual Table Multi Sign Cutting Machine



Scoop Cut



Multi Top Sawing

Normal Sawing

PIE Sawing

MultiSaw
Green Non Stop **in Single Sticking** with
Non-Stop Production & Top Notch Technology

MultiSaw
Green Non Stop



S alient

Features

- **UV Glue** ની જરૂરીયાત નહિ
- એક જ લેસર ડાયોડ ના પાવર માં ઠોઢુ પ્રોડક્શન
- ચાલુમાં હિરા ઉખડવાના પ્રોબ્લેમથી છુટકારો
- સિંગલ સ્ટીકીંગ માં મલ્ટી ટોપ સોઈંગ
- ઓછુ રોકાણ, વધુ વળતર
- No Requirement of **UV Glue**
- **Additional 50%** Production with **Single Laser Diode**
- No more Diamond Detachment Problem during cutting Process
- Multi Top Sawing in Single Sticking
- Lower Investment, Greater Yield

ઓપરેટર દ્વારા થતું ફાસ્ટ સેટિંગ સોફ્ટવેર

In-built **Setup Station** for Multi Top Sawing

No need to **Pick** and **Place** the diamonds from **Set-up Station** to **Cutting Table**


મશીન ની અંદર જ **સેટઅપ સ્ટેશન** જેથી હિરાને
ઊંચકીને **કટીંગ ટેબલ** ઉપર લઈ જવાની જરૂરિયાત નહિ



Machine

Specification

CNC System

Drive	AC Servo 200 Watt Control Drive
Axis Travel	X-135 * Y-135 * Z-70mm
Accuracy	2 Micron
Repeatability	5 Micron/25mm Bidirectional
Straightness & Flatness of Travel	5 Micron/25m
PC Specification	Intel Core i3 Processor, 4GB RAM, 1TB HDD, 17" Square LED Screen, 450 Watt SMPS
Power Consumption	1 Ø, 230 Volts AC, 12 Amps
Operating Temperature	18 to 30 °C
Chiller	Cooling Capacity - 1200 Watt, German Brand PUMP, Nickel Coated, Heat Exchanger, All SS Fittings, 0.1 Degree Temperature Control Range Power Consumption - 1 Ø, 230 Volts, 8 Amps
TEC LBO Controller	0.1 Degree Control Capacity, 18 to 45 Degree Temperature Range
RF Q-Switch Driver	27MHZ, 50 Watt Output Power, Modulation Frequency Auto, Manual 1k to 25KHZ Frequency Range, Thermal Cutoff protection, FPS System
Power Supply (Diode Driver)	30 AMP - 30 Volts DC, High Stability Power Control
Dimension of 	Len : 63" * Wdth : 36" * Hgt : 60", Wgt : ~700kg Len : 36" * Wdth : 36" * Hgt : 60", Wgt : ~400kg

Advantage of over other Machines*

અન્ય મશીનની સરખામણીમાં  કંઈ રીતે ચડિયાતું..!

- શરૂઆત ના રોકાણ માં થતી **₹.૮ લાખ** સુધીની બચત
- ઓપરેટર ઠીઠ થતી **₹.૨૫,૦૦૦** સુધીની મહીને બચત
- મશીનની વાર્ષિક સર્વિસ ઉપર **₹.૧૧,૫૦૦** સુધીની બચત
- ઇલેક્ટ્રીક બીલ ઉપર થતી **₹.૭,૦૦૦** સુધીની બચત
- મશીન ઠીઠ **૧ ડાયોડ** ની બચત
- **LAN** નેટવર્ક વિકસાવાની જરૂરીયાત નહિ
- મશીન પર હિરા ઠી-ચેક અને ફરીથી સેટ કરવાની જરૂરીયાત નહિ
- Save up to **₹.8 lakhs** in Initial Investment
- Save up to **₹.25,000** Operator wise monthly
- Save up to **₹.11,500** on **AMC**
- Save up to **₹.7,000** on in Electric bill
- Save **1 Diode** per Machine
- No need of **LAN network**
- No need of Rechecking and Resetting the Diamond

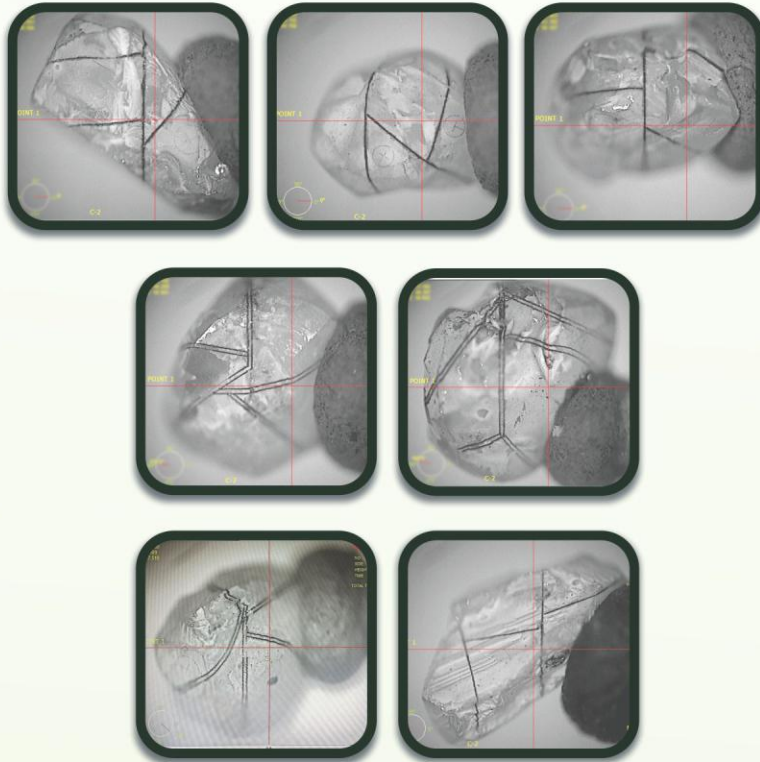
Laser Specification

Laser	DPSS (ND : YAG) Diode Pumped
Diode Module	Indigenous made Green Laser Head with Northrop Grumman
Central Emission Wavelength	532nm
Transverse Mode	TEM ₀₀
Q-Switched Output Power	Up to 19 Watt @ 9Khz
Pulse to Pulse Stability	(% rms) < 0.86% @ 9Khz
Beam Polarization	Linear
Beam Pointing Stability	15 μ Rad
Pulse Repetition Rate	1 - 20Khz
Laser Class	IV

*મશીનની વર્તમાન કીંમત તેમજ ઓપરેટીંગ ખર્ચને ધ્યાનમાં રાખીને બતાવેલા છે.Feb@2020

Scoop Cut

Multi Top - Normal Sawing - PIE Sawing



Our other Product



MultiSaw Green

Setup Station

MultiSaw
Green Non Stop



સોફ્ટવેર ના બધા
ફીચર્સ બંને મશીન
માં ઉપલબ્ધ


Contact us for Sample Cutting and Further Details


DHARMAJ[®]
TECHNOLOGIES

• Innovation • Teamwork • Service •

+ 91 99798 85545 / 98793 74747 / 99797 30788

Plot No.121, Tas ni Wadi, Near Dharmaj Circle, A.K.Road, Surat-395008, Gujarat, INDIA.

www.dharmaj.in contact@dharmaj.in Follow us on 

ડોક્યુમેન્ટમાં દર્શાવેલા ફોટોગ્રાફ સાથેની વિગતો ધર્મજ ટેકનોલોજીસ અને એસોસિયેટ કંપની સાથે જોડાયેલ છે.

Patent Pending.(પેટન્ટ રજીસ્ટ્રેશન કાર્યવાહીમાં છે.)

© Copyright July-2020 Dharmaj Technologies All Rights Reserved.